



学校法人 **日本航空学園**  
JAPAN AVIATION ACADEMY



**学校法人 日本航空学園**

**法人本部**

〒400-0108 山梨県甲斐市宇津谷445番地  
Tel.0551-28-3355 Fax.0551-28-3517  
<https://jaa.ac.jp>



**日本航空高等学校 北海道**

**北海道新千歳空港キャンパス**

〒066-8622 北海道千歳市泉沢1007番地の95  
Tel.0123-28-1155 Fax.0123-28-1166  
<https://jaaw-hs.net>

**併設校**



**日本航空大学校 北海道**

**北海道新千歳空港キャンパス**

〒066-8622 北海道千歳市泉沢1007番地の95  
Tel.0123-28-1155 Fax.0123-28-1166  
<https://jaa-tech.jp>



**日本航空高等学校 日本航空高等学校附属中学校**

**山梨キャンパス**

〒400-0108 山梨県甲斐市宇津谷445番地  
Tel.0551-28-3355 Fax.0551-28-3517  
<https://jaaw-hs.net>



**日本航空大学校 石川**

**石川県能登空港キャンパス**

〒929-2372 石川県輪島市三井町洲衛9部27番地7  
Tel.0768-26-2255 Fax.0768-26-2266  
<https://jac-n.jp>



**日本航空大学校 石川**

**東京都青梅キャンパス**

〒198-0052 東京都青梅市長淵2-590  
Tel.0428-27-0083 Fax.0428-27-0084  
<https://jac-n.jp>



**日本航空高等学校 石川**

**石川県能登空港キャンパス**

〒929-2372 石川県輪島市三井町洲衛9部27番地7  
Tel.0768-26-2233 Fax.0768-26-2234  
<https://jaaw-hs.net>



**日本航空高等学校 石川**

**東京都青梅キャンパス**

〒198-0052 東京都青梅市長淵2-590  
Tel.0428-27-0083 Fax.0428-27-0084  
<https://jaaw-hs.net>

石川県能登空港キャンパスは、一時東京都青梅キャンパスに移転しております。



学校法人 **日本航空学園**

**2025**



JAPAN AVIATION HIGH SCHOOL HOKKAIDO

JAA  
H  
O  
K  
K  
A  
I  
D  
O

**日本航空高等学校 北海道**



# 長所伸展で世界に雄飛

日本航空学園で学んで頂きたい事があります。

1つ目は、自分の良いところ、得意分野を見つけて下さい。そしてこれを伸ばしましょう。

これが生きる力となります。

2つ目は、言葉を大切にしましょう。自己を否定する言葉は、一切使わず、どんな状態であっても、“これで良かった”“全て上手くいっている”と考えることです。

嬉しい、楽しい、幸せ、ありがとう、感謝します、愛しています、許します  
このような言葉を常に使いましょう。「君は愛されるために生まれた」のです。

3つ目は、人には3つの立場があります。

〈自分の立場〉〈相手の立場〉〈両者納得のいく全体の立場〉です。親の立場と子供の立場、教師の立場と生徒の立場、君の立場と友人の立場色々の立場があり、自分の立場だけを主張すると争いが絶えなくなります。可能な限り相手のことを思いやり話し合っ、全体の立場を見つめましょう。学校は小さな社会ですから、科目の学習だけではなく、このような立場を学んで人間力をつけましょう。

4つ目は、天地一切と和解しましょう。

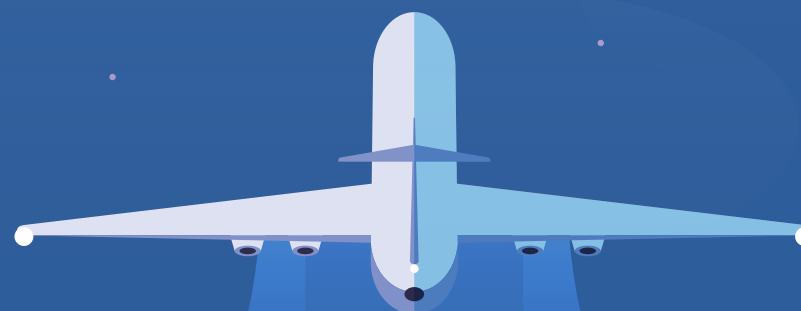
そうです、君は宇宙の一部、人類の中の1人、日本人の中の1人です。

そして「君は愛されるために生まれた」のですから。大自然から人間社会から家族から生かされているのです。

さあ今日から君は幸せです。明るく笑顔になり、日本航空学園での生活を楽しみましょう。



学校法人 日本航空学園  
理事長 梅澤重雄



## 航空業界を目指す皆さまへ

航空業界は、日本各地、世界を結ぶネットワークを通じて、人々の生活を支え、新たな価値創造を促し、地域・国の発展に貢献しています。

コロナ禍を経て、大切な人と直接会う喜び、現地に行って体験する価値、離れた土地のものが手元に届く便利さについて、改めてその重要性が見直されました。航空業界に携わる多くの職種の人が、それぞれの専門性を発揮し、日々の安全運航を支え、活躍しています。

日本は、2030年に訪日客を6000万人にする目標を掲げています。目標の達成に向け、航空業界は更に発展を遂げていきます。日本航空高等学校 北海道で学ばれた皆さまと共に働き、共に成長していくことを楽しみにしています。

### 定期航空協会

### 協会加盟団体

 <b>JAPAN AIRLINES</b> 日本航空株式会社	 ANA ホールディングス株式会社	 全日本空輸株式会社
 <b>Nippon Cargo Airlines</b> 日本貨物航空株式会社	 <b>JTA</b> 日本トランスオーシャン航空株式会社	 <b>JAC</b> 日本エアコミューター株式会社
北海道の翼  <b>AIR DO</b> 株式会社AIRDO	 <b>AIR JAPAN</b> 株式会社エアージャパン	 <b>Solaseed Air</b> 株式会社ソラシドエア
 <b>STARFLYER</b> 株式会社スターフライヤー	 <b>ANA WINGS</b> ANA ウィングス株式会社	 <b>J-AIR</b> 株式会社ジェイエア
 <b>SKYMARK AIRLINES</b> スカイマーク株式会社	 <b>FDA</b> FUJI DREAM AIRLINES 株式会社フジドリームエアラインズ	 <b>SPRING JAPAN</b> スプリング・ジャパン株式会社
 <b>peach</b> Peach Aviation 株式会社	 <b>Jetstar</b> ジェットスター・ジャパン株式会社	 <b>IBEX</b> アイベックスエアラインズ株式会社
 <b>ZIPAIR</b> 株式会社 ZIPAIR Tokyo	定期航空協会 定期航空協会とは、航空運送事業に関する諸般の調査、研究等を行い、我が国航空運送事業の健全な発展を促進することを目的としています。詳しくはHPをご覧ください。  HPはこちら	





航空科

# 航空工学コース

AERONAUTICAL ENGINEERING COURSE

情報ステージ／航空整備士・グランドハンドリングステージ

基礎から応用まで

## 情報ステージ

IT STAGE

IT に関する基礎から応用までの専門知識を身につけ、デジタルコンテンツや IT エンジニアリングのエキスパートを目指します。未経験でも安心して学べ、パソコン操作だけでなく、DX 人材の基礎も身に付けることができます。デジタル化が大幅に進む航空業界はもちろん、様々な業界において IT の知識や技術を持った人材がますます必要となっているため、幅広く活躍できる IT 人材を養成します。

高専一貫教育で  
現場の技術を習得

## 航空整備士 グランドハンドリング ステージ

AVIATION MECHANIC GROUND HANDLING STAGE

航空業界や空港業界で活躍するために必要な基礎知識を習得すると共に、航空業界における現場経験豊富な教員による、飛行機の整備実習やグランドハンドリング機材を使用した実習を行うことで、より実践的で実用的な実習を行うことができます。

航空科

# 国際コース

INTERNATIONAL COURSE

総合ステージ／キャビンアテンダントステージ／アスリート・芸術ステージ

未来のために  
必要な科目を強化

## 総合ステージ

GENERAL STAGE

文系・理系の科目を幅広く勉強し、得意分野を見つけ能力を伸ばしていくことを目標としています。授業のレベルも、基礎から応用までの範囲を勉強しますので、苦手な科目については基礎を見直し、得意科目については目標を高く持ち、取り組むことができます。基礎学力の定着から大学進学や併設校進学に向け、必要な学力を身につけて自己実現するために取り組むことができます。

客室乗務員になる  
夢を現実に！

## キャビンアテンダント ステージ

CABIN ATTENDANT STAGE

航空業界で働くためには、専門知識だけでなく、ビジネスマナーや言葉遣いなども学ぶ必要があります。さらに、語学教育も重要で、英語では英検準 2 級以上を目指し、中国語検定や TOEFL にも挑戦できます。さらに、秘書検定、ビジネス能力検定など、将来役立つ資格を取得することもできます。これらの要素が航空業界で役立つ知識を身につけるための魅力的な方法です。

世界で活躍する人材

## アスリート・芸術 ステージ

ATHLETIC・ART STAGE

スポーツや芸術活動を通して、世界で活躍できる人材を育成します。地域社会との連携を重視し、スポーツや芸術を盛り上げるために地元自治体や企業と協力して活動します。また、ボランティア活動や大会の企画・運営に参加し、地域貢献を目指します。生徒は自ら計画し、指導者からの助言を受けながら成長します。主体性や責任感を育み、世界で活躍できる人材を育成します。



# 日本航空高等学校北海道 施設紹介

北海道のスカイゲート「新千歳空港」がある千歳市に広大な敷地を持つ本校。  
自然に囲まれた緑豊かなキャンパスでは、豊富な実習機材を使った本物の航空教育を学べる環境が整っています。



**01**  
ハンガー (機体格納庫)  
実習用の小型機やヘリコプターが格納されているハンガー。



**02**  
ランプ(駐機場)  
飛行機を駐機する場所。飛行機のエンジン試運転などの実習を行う。



**03**  
実習棟  
エンジン実習、溶接、板金作業など実習を行う。



**04**  
教室棟  
大型機や電気系の実習、講義を行う。



**05**  
建設系車両実習場  
建設系車両の資格取得に向けてトレーニングを行う。



**06**  
実習エリア  
飛行機のタキシング(地上滑走)や車両実習をのびのび行える広い敷地。



**07**  
実習用車両車庫  
空港特殊車両を格納するための車庫。



**08**  
体育館  
2020年1月に最新トレーニングマシンを導入。



**09**  
図書室  
航空分野だけではなくさまざまなジャンルの本を取りそろえたカフェ風の図書室。



**10**  
DINING HALL Rainbow (学生食堂)  
480席もある学生食堂は、寮生だけでなく通学生の昼食時にも利用。



**11**  
キャビントレーニングセンター (CTC)  
エアバスA330、A380のモックアップを設置。



**13**  
ダヴィンチホール(教室棟)  
木目をいかした温かみのある教室。



**12**  
キャビントレーニングセンター2 (CTC2)  
北欧風のおしゃれな内装が特徴の教室棟。



**16**  
技能審査棟  
航空整備士の国家資格取得のための技能審査試験会場を設立。



**14**  
アメリカホール(女子寮)  
キャンパス内に学生寮があるので通学に便利!  
2019年12月に増築され、収容人数が最大278名へ。



**15**  
リンドバークホール(男子寮)  
キャンパス内に学生寮があるので通学に便利!  
436名収容可能。

PICK UP



## タキシング(飛行機の地上滑走)ができる

広大なキャンパスでは飛行機の整備実習やグランドハンドリング系の車両実習がのびのびと行われています。特に飛行機のエンジンをかけて地上を滑走する「タキシング」をキャンパス内で行えるのは、全国の航空系学校の中でも本校だけです。



## 新千歳空港まで車で約10分

北海道 新千歳空港キャンパスは、新千歳空港にほど近い場所にあり、常に飛行機を見ながら勉強できる最高の環境です。新千歳空港では各企業の協力のもと、さまざまな研修も行っていきます。



# 情報ステージ

IT STAGE

## 未経験でも安心して基礎から学べる

勉強や仕事などオンラインで行われるようになり、ITの知識や技術を持った人材がより必要となっています。  
日本航空高等学校ではそのエキスパートを養成します。  
プログラミング、デジタルコンテンツの丁寧な指導で共に幅広く活躍できるIT人材になろう！



航空工学コース

AERONAUTICAL ENGINEERING COURSE



## Advantage Points



### 情報の専門知識を基礎から応用まで学べる

#### 取得可能資格

- ITパスポート/基本情報技術者試験 (経済産業省認定の国家資格)
- WEBデザイン技能検定 ●アドビ認定アソシエイト
- 色彩検定 (文部科学省後援)
- Illustratorクリエイター能力認定試験
- Photoshopクリエイター能力認定試験 他



### 高専連携で興味ある分野のエキスパートを目指す

#### 将来の職業例

##### デジタルコンテンツ専攻

- ・デジタルアーティスト ・映像クリエイター
- ・キャラクターデザイナー ・アニメーター ・空間デザイナー
- CG (2D・3D) ●VFX ●VR ●AR ●Webデザイン
- DIT ●著作権管理 ●ゲームグラフィック 他

##### ITエンジニアリング専攻

- ・ドローンパイロット ・アプリケーションエンジニア 等
- IoT ●ロボット ●AI ●ドローン ●Webシステム
- ゲームプログラミング ●スマホアプリ 他



### パソコンの操作だけでなく、これからの社会で必要なDX (デジタルトランスフォーメーション) 人材の基礎を育成する



## Curriculum

教科	科目名	1年	2年	3年	
一般教科	国語	現代の国語	2		
		言語文化		2	
		論理国語		2	2
		古典探求			4
	歴史地理	歴史総合		2	
		地理総合			2
	数学	数学I	3		
		数学II		3	2
		数学A	2		
	理科	科学と人間生活	2		
		物理基礎		2	
		化学基礎			2
	保健体育	体育	2	1	1
		武道	1	1	1
		保健	1	1	
外国語	英語コミュニケーションI	3			
	英語コミュニケーションII		2	2	
	論理・表現I				
	論理・表現II				
家庭情報	家庭基礎		1	1	
	情報I		1	1	
専門教科	領域1	整備基礎1	2		
		整備基礎2		④	④
		整備基礎3			④
		CA・GS基礎1	2		
		CA・GS基礎2		④	④
		CA・GS基礎3			④
	領域2	グランドハンドリング基礎1	2		
		グランドハンドリング基礎2		④	④
		グランドハンドリング基礎3			④
情報基礎1		2			
情報基礎2			4		
領域3	情報基礎3			4	
	航空総合	2			
	フライト実習		1		
	総合的な探求の時間	1	1	1	
	特別活動	1	1	1	
	一般常識			1	

標準カリキュラム (2023年6月時点)  
※○で囲まれた数字は選択科目です。  
※「領域1~3」は航空業務の分野で分かれています。



# 航空整備士 グランドハンドリング ステージ

AVIATION MECHANIC/GROUND HANDLING STAGE

**航空従事者への近道！  
高専一貫教育で一流航空会社への就職率 100%**

航空業界で必要とされる基礎知識と基本技術を習得する、  
航空業界での豊富な実務経験を持つ教員が実機教材を使用して  
より実践的な実習を行います。



## Advantage Points

### ✈️ 日本航空大学校 北海道への 内部進学が可能！

さらに専門的な航空教育を通して就職に直結する知識と技術を養い、憧れの航空業界へ就職しよう！日本航空学園の「高専一貫教育」で航空業界で必要とされるスペシャリストを育成！



### ✈️ 航空機全般について学ぶ

航空機の機能・構造・性能について、豊富な教材を使い学びます。実際に本物の部品に触れ、基本技術を身につけます。グランドハンドリングでは実際に使われている教材を利用して実習を行います。



## Curriculum

教科	科目名	1年	2年	3年	
一般教科	国語	現代の国語	2		
		言語文化		2	
		論理国語		2	2
		古典探求			4
	歴史地理	歴史総合		2	
		地理総合			2
	公共	公共	2		
	数学	数学Ⅰ	3		
		数学Ⅱ		3	2
		数学A	2		
	理科	科学と人間生活	2		
		物理基礎		2	
		化学基礎			2
	保健体育	体育	2	1	1
武道		1	1	1	
保健		1	1		
芸術	書道Ⅰ		1	1	
	外国語	英語コミュニケーションⅠ	3		
		英語コミュニケーションⅡ		2	2
	家庭情報	論理・表現Ⅰ			
論理・表現Ⅱ					
専門教科	領域1	家庭基礎		1	1
		情報Ⅰ		1	1
		整備基礎1	2		
		整備基礎2		④	④
		整備基礎3			④
		CA・GS基礎1	2		
	領域2	CA・GS基礎2		④	④
		CA・GS基礎3			④
		グランドハンドリング基礎1	2		
		グランドハンドリング基礎2		④	④
		グランドハンドリング基礎3			④
		情報基礎1	2		
	領域3	情報基礎2		④	④
		情報基礎3			④
航空総合		2			
フライト実習			1		
総合的な探求の時間		1	1	1	
特別活動		1	1	1	
一般常識				1	

標準カリキュラム (2023年6月時点)

※○で囲まれた数字は選択科目です。

※「領域1～3」は航空業務の分野で分かれています。



**日本航空大学校**  
北海道 新千歳空港キャンパス

**卒業後は、就職率 12年連続 100%の系列校へ内部進学！**

### 航空整備科

(3年制)

国土交通省認定の航空従事者指定養成施設なので、在学中に国家資格の取得が可能。本物の飛行機やエンジンを実習機材として使用し、確かな知識と技術を習得します。ANA・JALと提携して一等航空整備士を養成するコースもあり、航空会社に入社後即戦力として活躍する人材を育成しています。

### グランドハンドリング科

(2年制)

全国最古のグランドハンドリング学科にて、航空機の運航を地上で支えるスペシャリストを育成します。実習用の空港特殊車両保有数は全国最多。広大な敷地内で空港業務さながらの実習を行い、在学中に11種類の資格を取得します。



# 総合ステージ

GENERAL STAGE

## 航空業界のキャリアを見据えた総合学習で 難関大学進学を目指す！

近年多様化する生徒の進路希望に合わせる形で基礎学力の定着から  
大学進学や併設校進学に向け航空系教科に加え、大学受験の際に  
必要な科目を中心に履修しています。



## Advantage Points



## 習熟度別授業

教科によって習熟度に合わせたクラス分けを行う授業を展開しています。このクラス分けは常時入替えを行っており、学力向上を常に意識して授業に挑めます。



## 先行する ICT 教育

全ての生徒が利用する一人一台の PC の活用、eラーニングシステムや電子黒板での授業で、一般教科だけではなく、教科や科目を問わず、様々な機会を利用した ICT 教育を強く推し進めています。



## Curriculum

教科	科目名	1年	2年	3年	
一般教科	国語	現代の国語	2		
		言語文化	2		
		論理国語		2	2
		古典探求			4
	歴史地理	歴史総合		2	
		地理総合			2
	数学	公共	2		
		数学Ⅰ	3		
		数学Ⅱ		2	2
	理科	数学A	2		
		科学と人間生活	2		
		物理基礎		2	
	保健体育	化学基礎			2
		体育	2	1	1
武道		1	1	1	
外国語	保健	1	1		
	書道Ⅰ		1	1	
	英語コミュニケーションⅠ	3			
	英語コミュニケーションⅡ		4		
家庭情報	論理・表現Ⅰ			2	
	論理・表現Ⅱ			2	
専門教科	家庭基礎		1	1	
	情報Ⅰ		1	1	
	領域1	整備基礎1			
		整備基礎2			
		整備基礎3			
	領域2	CA・GS基礎1	2		
		CA・GS基礎2		4	
		CA・GS基礎3			4
		グランドハンドリング基礎1	2		
		グランドハンドリング基礎2			
		グランドハンドリング基礎3			
	領域3	情報基礎1			
		情報基礎2			
		情報基礎3			
航空総合	1				
フライト実習		1			
航空英語	2	2	1		
航空中国語		①			
国際文化理解		1			
TOEFL	1	①			
English Speech		1	1		
ディスカッション			1		
総合的な探求の時間	1	1	1		
特別活動	1	1	1		
一般常識					

標準カリキュラム (2023年6月時点)

※○で囲まれた数字は選択科目です。

※「領域1～3」は航空業務の分野で分かれています。



国際コース

INTERNATIONAL COURSE





# キャビンアテンダントステージ

CABIN ATTENDANT STAGE

高専一貫教育で航空会社のCAやGSに！  
実務経験豊富な教員から学べるおもてなしの心

航空基礎知識を学び、併設校の日本航空大学校 北海道、更に専門的、実践的に学ぶことで、JAL・ANAを始めとする航空業界への就職が可能です。即戦力として多くの卒業生がCA・GSとして活躍しています。



## Advantage Points



### 語学力強化プログラム

航空業界では必須の英語を強化します。英語の授業は習熟度別クラスで実施。外国人教員による語学授業と TOEFL や英検などの資格対策に特化した授業により、効率的に語学を習得できます。



### 客室乗務員訓練施設での実習

エアバス、ボーイング社両方のモックアップを使用して実習を行うため、どのエアラインに就職しても役立つ専門知識が身につきます。



### 日本航空大学校 北海道への内部進学が可能！

さらに専門的な、航空教育を通して就職に直結する知識と技術を養い、憧れの航空業界へ就職しよう！日本航空学園の「高専一貫教育」で航空業界で必要とされるスペシャリストを育成！



卒業後は、就職率12年連続100%の  
系列校へ内部進学！

### キャビンアテンダント・ グランドスタッフ科

(エアラインコース2年制 / エアライン・留学コース3年制)

客室乗務員やグランドスタッフなど「航空会社」の顔を目指します。A330 / 380 のモックアップ訓練施設を保有しており、実践的な授業が可能です。航空業界へ多くの学生を輩出してきた本校だからこそ認められた客室乗務員推薦制度により、コロナ禍でも客室乗務員・グランドスタッフに内定しています。2023年度よりスカイマークの特別推薦枠が追加されました。



## Curriculum

教科	科目名	1年	2年	3年	
一般教科	国語	現代の国語	2		
		言語文化	2		
		論理国語		2	2
		古典探求			4
	歴史地理	歴史総合		2	
		地理総合			2
	数学	公共	2		
		数学I	3		
		数学II		2	2
	理科	数学A	2		
		科学と人間生活	2		
		物理基礎		2	
保健体育	化学基礎			2	
	体育	2	1	1	
	武道	1	1	1	
芸術	保健	1	1		
	書道I		1	1	
	英語コミュニケーションI	3			
外国語	英語コミュニケーションII		4		
	論理・表現I			2	
	論理・表現II			2	
家庭情報	家庭基礎		1	1	
	情報I		1	1	
	領域1	整備基礎1			
整備基礎2					
整備基礎3					
CA・GS基礎1		2			
CA・GS基礎2			4		
領域2	CA・GS基礎3			4	
	グランドハンドリング基礎1	2			
	グランドハンドリング基礎2				
	グランドハンドリング基礎3				
	情報基礎1				
領域3	情報基礎2				
	情報基礎3				
	航空総合	1			
専門教科	フライト実習		1		
	C.U.P				
	航空英語	2	2	1	
	航空中国語		①		
	国際文化理解		1		
	TOEFL	1	①		
	English speech		1	1	
	ディスカッション			1	
	総合的な探求の時間	1	1	1	
	特別活動	1	1	1	
一般常識					

標準カリキュラム (2023年6月時点)

※○で囲まれた数字は選択科目です。

※「領域1～3」は航空業務の分野で分かれています。



# アスリート・芸術ステージ

ATHLETIC・ART STAGE

スポーツや芸術活動を通して、  
世界で活躍できる人材を育成します。

アスリート・芸術ステージでは、競技能力の更なる向上や芸術分野の才能を伸ばすことを目的としています。  
地元自治体や企業の協力、ボランティアなどを企画運営することで地域貢献を目指します。



## Advantage Points



### 優秀な指導者やスタッフ

教員としての指導経験だけでなく、全国の舞台での経験を有する指導者がプロフェッショナルな指導を行います。



#### 女子バスケットボール



インターハイ出場【ベスト 16】  
ウィンターカップ出場  
北海道高等学校 新人大会【優勝】



### 主体性や責任感を育む

スポーツや芸術活動を通して、世界で活躍できる人材を育成します。生徒が自ら活動内容を計画し、指導者が適切な助言を与えることでより成長できる活動を目指します。そのため、自ら考えて判断・実行することによって主体性を養い、責任を持って活動ができるようになります。



### 卒業後の多様な進路

スポーツで大学進学を目指す、将来プロやアマのアスリートと、スポーツトレーナー、インストラクターとして活躍する他、日本航空大学校北海道へ内部進学し、航空業界への就職も可能です。



## Curriculum

教科	科目名	1年	2年	3年	
一般教科	国語	現代の国語	2		
		言語文化	2		
		論理国語		2	2
		古典探求			4
	歴史地理	歴史総合		2	
		地理総合			2
	公共	公共	2		
	数学	数学Ⅰ	3		
		数学Ⅱ		2	2
		数学A		2	
	理科	科学と人間生活	2		
		物理基礎		2	
		化学基礎			2
	保健体育	体育	2	1	1
武道		1	1	1	
保健		1	1		
芸術	書道Ⅰ		1	1	
	外国語	英語コミュニケーションⅠ	3		
		英語コミュニケーションⅡ		4	
	家庭情報	論理・表現Ⅰ			2
論理・表現Ⅱ				2	
専門教科	領域1	家庭基礎		1	1
		情報Ⅰ		1	1
		整備基礎1			
	領域2	整備基礎2			
		整備基礎3			
		CA・GS基礎1	2		
		CA・GS基礎2			
		CA・GS基礎3			
		グラウンドハンドリング基礎1	2		
	領域3	グラウンドハンドリング基礎2			
		グラウンドハンドリング基礎3			
		情報基礎1			
	航空	情報基礎2			
		情報基礎3			
航空総合		1			
フライト実習			1		
CUP		4	5	5	
航空英語		1			
航空中国語			①		
国際文化理解			1		
TOEFL			①		
English Speech				1	
ディスカッション			1		
総合的な探求の時間	1	1	1		
特別活動	1	1	1		
一般常識					

標準カリキュラム (2023年6月時点)

※○で囲まれた数字は選択科目です。

※「領域1～3」は航空業務の分野で分かれています。

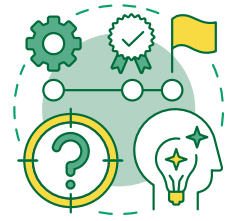


国際コース

INTERNATIONAL COURSE



「思考力」と「発信力」を身に付ける  
日本航空高校北海道の探究学習



**PBL** (Project Based Learning)  
課題解決型学習



PBL 授業の特徴

「総合的な探究の時間」の授業を中心に、「PBL(Project Based Learning)」の手法を取り入れています。学生たちは与えられたテーマに対して自ら課題を見つけ、クラスメートたちと議論しながら自分たちの力で解決方法を導きます。その一連のプロセスの中で、ディスカッション、フィールドワーク、レポート、プレゼン、情報発信などのアウトプットを重ね、思考力と発信力を養います。

空港が教室に！

探究学習は学内で完結するものだけでなく、企業や行政、地域との連携により授業を展開しています。本校の伝統と新千歳空港側という立地を活かし、キャリア教育を兼ねた空港見学や職業研究が可能です。



**Student  
Dormitory**

男子寮 / 女子寮

生徒の約7割が生活している寮「リンドバーグホール（男子寮）」と「アメリアホール（女子寮）」。校舎まで歩いて数分という抜群の立地。同じ目標を持つ仲間と共に勉強したり遊んだり充実したキャンパスライフが送れます。



**24 時間サポート**

急病や災害時にも対応できるように、教職員が24時間駐在。安心して生活を送れます。



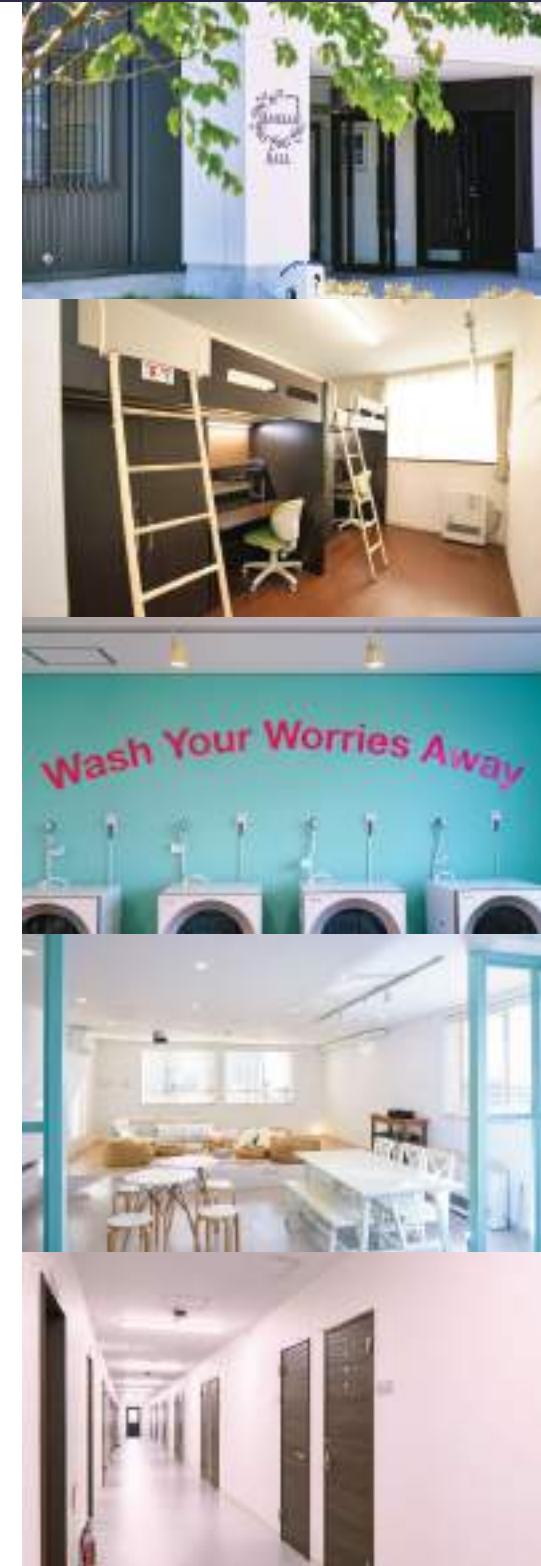
**3 食の食事付き！**

管理栄養士監修のメニューを一日3食提供（食事代別途）。栄養満点の食事で学業に集中できます。また、アレルギー食にも対応しています。



**Wi-Fi 完備**

寮内のどこからでも無料でWi-Fiが使えます。



リンドバーグホール  
**Lindbergh Hall**

- ・収容人数 436 名（男子のみ）
- ・2 人部屋（1 人部屋希望者は空室があれば可）
- ・1 日 3 食付（土日祝含む・食事代別途）
- ・大浴場
- ・ビリヤードコーナー
- ・ランドリー（無料・洗剤のみ各自で用意）
- ・自習室
- ・トイレ
- ・無料 Wi-Fi

アメリアホール  
**Amelia Hall**

- ・収容人数 278 名（女子のみ）
- ・2 人部屋（1 人部屋希望者は空室があれば可）
- ・1 日 3 食付（土日祝含む・食事代別途）
- ・個室シャワーブース、個室バスタブ
- ・ランドリーカフェ（無料・洗剤のみ各自で用意）
- ・パウダールーム
- ・トイレ
- ・無料 Wi-Fi



Dining Hall Rainbow  
生徒食堂



ダイニングホール「レインボー」では管理栄養士が作る栄養バランスの良いメニューを朝昼晩提供しています。北海道産の野菜や卵を使った献立は美味しいと評判です。全国から学生が集まるため、全国のご当地メニューも提供されます。通学生は昼食のみ生徒食堂にて食事を楽します。

メニューは全て  
管理栄養士  
監修

管理栄養士が考えるバランスの良い食事

生徒の健康を考え「主食・主菜・副菜」のバランスが良い献立で毎日食事を提供しています。主食でエネルギー源となる炭水化物を、主菜は魚や肉、卵などからタンパク質を、副菜は野菜や芋、豆、きのこ、海藻などからビタミンやミネラル、食物繊維をたっぷり取れるように工夫しています。毎日の食事を楽しんでもらえるようにジャンルは和洋中と幅広く用意しています。栄養が偏りがちな生徒の健康を食事でサポートしています。

一週間の献立例

	朝食	昼食	夕食
月	切干大根煮 海鮮華包み ミニチキン 味噌汁 牛乳	牛玉ステーキ丼 ビーナツ和え すまし汁	骨なしサーモンフライ マリネ ポークビーンズ デザート
火	麻婆茄子 包み焼き 海老カツ 味噌汁 牛乳	醤油ラーメン 半ライス 餃子 デザート	しおちゃんご鍋 豚串フライ
水	パン3種 ナポリタン キッシュ いもち 牛乳	ご当地ふるさとメニュー 大分風とり天 サラダ 味噌汁	チリコンカンライス サラダ パンプキンポタージュ
木	ちくわの玉子とし つくね 二色巻 味噌汁 牛乳	ビーフカレー サラダ たまごスープ	酢鶏 ナムル わかめスープ
金	野菜そぼろいため 骨なし焼魚 肉団子 味噌汁 牛乳	きつねそば 半ライス 焼売 デザート	ハンバーグ(和風おろし) サラダ 味噌汁
土	パン2種 ジャーマンポテト キッシュ コロッケ ヨーグルト	チンジャオロース ヤムウンセン(タイ) 中華スープ	炭火焼肉丼 お浸し 味噌汁
日	ひじきの煮物 鶏のごま照焼き 玉子焼き 味噌汁 牛乳	骨なしさばの味噌煮 金平ごぼう きのこと汁	ミートグラタン サラダ スープ

自慢の北海道名物

PICK UP

スープカレー

人気メニューの北海道名物「スープカレー」。たっぷりの野菜はどれも北海道産！地産地消で地域にも貢献しています。



遠軽産 かぼちゃ



ニセコ産 ジャガイモ



栗山産 ブロccoli

※季節により産地は変更になる場合があります。



千歳産 卵

千歳は北海道一の卵の生産量！北海道全域で飼育されている成鶏は約500万羽、そのうち150万羽以上が千歳市で飼育されています。

「北海道産の野菜が美味しい秘密」

作物が成長する夏、北海道でも日中は暑くなりますが、夜には気温が下がり涼しくなります。昼夜の寒暖差が大きいほど、作物は糖分を豊富に蓄えます。恵まれた気候で育った北海道産の美味しい野菜をたっぷり食べましょう！



生徒人気 No.1!?

こだわりのラーメン

こだわりのラーメンはスープから作る徹底ぶり！朝から旨味たっぷりのスープとじっくり煮込んだとろとろ手作りチャーシューがたまりません！

20種類のラーメンのラインナップ！

月間の献立表が掲示されたらまずは何ラーメンがいつなのか探してみよう！なんと20種類のラーメンを提供しています。お気に入りのラーメンが見つかるはず。暑い夏には冷たい麺も提供しています！



- 坦々麺 ■チャーシュー味噌ラーメン ■チャーシューつけ麺(正油)
- コーンバターラーメン ■カレーラーメン etc...

生徒の健康サポート

養護教諭が常勤しています

生徒たちが充実した学校生活を送れるようにクラス担任と連携し、心身の健康の保持増進をサポートしています。CTC2には保健室があり、体調が悪くなった生徒や怪我をした生徒の処置をします。



養護教諭  
清水 鈴華



カウンセリングルーム

臨床心理士に相談が可能です

初めて親元を離れて生活する上で不安なことがあると思います。勉強のこと、就職活動のこと、人間関係や生活のことなど不安に思う時は、臨床心理士に相談をすることが可能です。月に一回カウンセリングの機会を設けています。



予約制



Case 01

キャビンアテンダントに内定

鈴木 伶唯 さん

キャビンアテンダントになる夢を叶えるため日本航空高校 山梨に進学し、卒業後は日本航空大学校 北海道のキャビンアテンダント・グランドスタッフ科（2年制）に入学。2年生の春にはキャビンアテンダントの内定を獲得した。競争率の高い JAL のキャビンアテンダントの内定をもらったのは高校から積み重ねてきた英語のスコアや資格のおかげだと語る。

Cabin attendant



2024年3月卒業  
株式会社ジェイエア  
CAに内定！

Case 02

航空整備士に内定

佐々木 瑠星 さん

幼い頃から飛行機が好きで航空科のある日本航空高校 山梨キャンパスに進学。卒業後は日本航空大学校 北海道の航空整備科（3年制）に入学。2年次に二等航空整備士コースに進む。3年次には株式会社 JALエンジニアリングの内定が決まった。世界の空を支える JAL の航空整備士として日本の空の安全を担う。

Aviation mechanic



2024年3月卒業  
株式会社  
JAL エンジニアリング  
に内定！

Case 03

グランドハンドラーに内定

Ground handling

芦澤 颯翔 さん ANA 中部空港 (株)  
村上海翔 さん ANA 関西空港 (株)  
山本 昂旺 さん ANA 関西空港 (株)  
坪井 秀磨 さん ANA 沖縄空港 (株)

日本航空高校時代は部活に集中していた芦澤さん、村上さん、山本さん、坪井さん。日本航空大学校 北海道に内部進学し、高校時代に培った体力や精神力、忍耐力を活かせるグランドハンドリング科で学ぶ。一年次に大型特殊免許など最大 11 種類の資格を取得し、2年次には全員が ANA グループのグランドハンドラーに内定した。来年からは全国の空港で空を支えるグランドハンドラーとして活躍する。

2024年3月卒業  
ANA グループ  
に内定！



大学進学実績

日本航空高等学校 山梨・石川の進学実績です。  
日本航空学園は文武両道で学力の高さ、心身の強さを培えます。

国公立

防衛大学校  
職能大学校  
金沢大学  
弘前大学  
広島大学  
下関市立大学  
北九州市立大学  
筑波大学  
山梨大学  
都留文科大  
滋賀大学  
東京学芸大  
室蘭工業大

早稲田大学  
青山学院大  
慶応義塾大  
明治学院大  
国際基督教大  
同志社大  
立命館大  
関西大  
近畿大  
阪南大  
神戸国際大  
福山平成大  
立命館アジア太平洋大  
中央大  
愛知大  
愛知学院大  
愛知工業大  
亜細亜大  
大阪学院大  
大阪工業大  
大阪体育大

大阪電気通信大  
大妻女子大  
神奈川工科大  
金沢学院大  
金沢工業大  
金沢星稜大  
関西外国語大  
京都外国語大  
京都産業大  
国立音楽大  
甲南大  
国学院大  
摂南大  
中央大  
天理大  
東京電機大  
東京理科大  
獨協大  
武蔵大  
名城大  
龍谷大

流通経済大  
専修大  
大東文化大  
東洋大  
桜美林大  
東海大  
拓殖大  
帝京大  
東京農業大  
日本体育大  
順天堂大  
国士館大  
明星大  
駒沢女子大  
神奈川大  
立正大  
東京国際大  
関東学院大  
国際武道大  
中央学院大  
千葉商科大

明海大  
尚美学園大  
城西大  
埼玉工業大  
駿河台大  
帝京科学大  
山梨学院大  
名古屋経済大  
名古屋商科大  
中部大  
北陸大  
新潟経営大  
新潟医療福祉大  
青森大  
上武大  
法政大  
駒澤大

順不同

私立

上智大  
明治大  
立教大  
日本大

就職実績

日本航空高等学校、日本航空大学校 北海道・石川からの就職実績です。

ANA 関係・関連会社

全日本空輸 (株)  
ANA ラインメンテナンステクニクス (株)  
ANA ベースメンテナンステクニクス (株)  
ANA エンジンテクニクス (株)  
ANA コンポーネントテクニクス (株)  
ANA ウイングス (株)  
ANA 新千歳空港 (株)  
ANA 中部空港 (株)  
ANA 大阪空港 (株)  
ANA 関西空港 (株)  
ANA 福岡空港 (株)  
ANA 沖縄空港 (株)  
ANA エアポートサービス (株)  
ANA 成田エアポートサービス (株)  
ANA スカイビルサービス (株)  
(株) ANA Cargo  
(株) ANA ケータリングサービス  
全日空モーターサービス (株)  
ANA テレマート (株)  
MRO Japan (株)

JAL 関係・関連会社

日本航空 (株)  
(株) JAL エンジニアリング  
(株) JAL グランドサービス  
(株) JAL スカイ  
(株) JAL グランドサービス札幌  
(株) JAL スカイ札幌  
(株) JAL カーゴハンドリング  
(株) K グランドサービス  
(株) K スカイ  
日本トランスオーシャン航空 (株)  
JAL スカイエアポート沖縄 (株)  
ジャルロイヤルケータリング (株)

独立系エアライン・航空機使用事業

スカイマーク (株)  
(株) AIRDO  
(株) ソラシドエア  
(株) スターフライヤー  
ジェットスター・ジャパン (株)  
Peach Aviation (株)  
(株) フジドリームエアラインズ  
アイベックスエアラインズ (株)  
スプリング・ジャパン (株)  
朝日航空 (株)  
エアバス・ヘリコプターズ・ジャパン (株)  
静岡エアコミュニティ (株)  
日本貨物航空 (株)

航空・空港事業関連会社

北海道エアポート (株)  
コウノイケ・エアポートサービス (株)  
(株) メイフスカイサポート  
NCA Japan (株)  
中部スカイサポート (株)  
(株) ドリームスカイ名古屋  
(株) ヒラノ・スカイ・サポート  
(株) スカイ・サポート・サービス  
羽田空港グランドサービス (株)  
スイスポーティブン (株)  
(株) エスエーエス  
(株) 北鉄航空  
国際空港上屋 (株)  
(株) キャスト  
三ツ輪エアサービス (株)  
道北航空サービス (株)  
函館エアサービス (株)  
(株) ENEOS スカイサービス  
(株) KAFCO  
三菱オプティ (株)  
日本空港給油 (株)  
マイナミ空港サービス (株)  
(株) エージービー  
千歳空港モーターサービス (株)  
(株) ティエフケー  
サンコー・エア・セルテック (株)  
(株) FMG

IHI 関係・関連会社

(株) IHI 航空・宇宙・防衛事業領域  
ライフサイクルソリューションセンター  
(株) IHI 航空・宇宙・防衛事業領域 相馬工場  
(株) IHI キャスティング  
(株) IHI エアロスペース 富岡事業所  
(株) IHI 横浜事業所  
ジャパンマリユニテッド (株) 横浜事業所  
IHI 運搬機械 (株)

三菱重工業 (株) 関係・関連会社

三菱重工業 (株) 名古屋航空宇宙システム製作所  
三菱重工業 (株) 名古屋誘導推進システム製作所  
(株) MHI エアロスペースプロダクション  
三菱重工パワーメンテナンスサービス (株)  
(株) 第一システムエンジニアリング  
東明工業 (株)  
東明エンジニアリング (株)  
ダイヤモンドエアサービス (株)  
(株) エアロスマート  
和田助入 (株)

川崎重工業 (株) 関係・関連会社

川崎重工業 (株)  
航空宇宙システムカンパニー  
川崎重工業 (株) 神戸工場  
川崎重工業 (株) 播磨工場  
川崎重工業 (株) 明石工場事務所  
カワサキロボットサービス (株)  
(株) ケイテック  
川重ファシリテック (株)  
川重冷熱工業 (株)  
北海道川崎建機 (株)

製造関連会社

(株) SUBARU 航空宇宙カンパニー  
新明和工業 (株) 航空機事業部  
(株) ジヤムコ  
日本飛行機 (株)  
日立建機 (株)  
日産自動車 (株)  
ヤマハ発動機 (株)  
(株) 加藤製作所  
(株) 山之内製作所  
多摩川エアロシステムズ (株)  
大起産業 (株)  
(株) ダイキンエンジニアリング  
NTN (株)  
ヤンマーエネルギーシステム (株)  
YKK (株) 黒部事業所  
(株) 日本機械製作所  
日本キャタピラー (同)  
(株) アイデン  
(株) アーキビジョン 2 1  
グンケイ (株)  
濠谷工業 (株)  
シブヤパッカーズエンジニアリング (株)  
シブヤマシナリー (株)  
ティーフクトリー (株)  
(株) 北都鉄工

官庁・公務員

国土交通省 (航空管制技術官)  
航空自衛隊  
陸上自衛隊  
北海道警察本部 地域部航空隊

その他

(株) エアロテクノサービス千歳事業所  
(株) エイチ・アイ・エス  
(株) カナモト  
コマツカスタマーサポート (株)  
(株) クイックサーブ  
(株) ジャスコ  
神鋼検査サービス (株)  
(株) ニチソウテック  
(株) ジェイアール東海パッセンジャーズ  
住友重機械搬送システム (株)  
名古屋品証研 (株)  
ニシオティアーアンドエム (株)  
パーソナル R&O (株)  
日立建機日本 (株)  
北海道運搬機 (株)  
北海道旅客鉄道 (株)  
(株) JR 東日本クオーステーション  
トヨタ自動車 (株)  
日産自動車 (株)



# School Uniform Collection

## Boys Style ✨

伝統的なスタイルから現代風にアレンジされたパイロットイメージの制服です。



SMA WORK WEAR

**実習服**  
実習時は空港で働くスタッフのような機能的なシャツを着用。

**体操服**  
**MIZUNO** (ミズノ)  
学年色のラインが可愛いミズノの体操着。ハーフパンツとロングジャージがあるので夏も冬も快適！



## Summer Style

夏は白と紺の2色のポロシャツでクールビズスタイルに。ウィングマーク付きのカーディガンを羽織るスタイルもカッコいい！



**ジャンパー (冬期)**  
**Patagonia** (パタゴニア)  
アメリカのアウトドアウェア専門ブランド「パタゴニア」のオリジナルジャンパーには北海道キャンパスの着脱可能なワッペン付！

## Girls Style ✨

スカーフは2色展開でその日の気分によって好きな色を選ぶ。巻き方は自由なので、自分の雰囲気にあった巻き方をしてみよう！入学後、スカーフの巻き方講習があるので安心。



▲ウィングマークがきらりと光るジャケットとベスト



**ジャンパー (冬期)**  
**Patagonia** (パタゴニア)  
アメリカのアウトドアウェア専門ブランド「パタゴニア」のオリジナルジャンパーには北海道キャンパスの着脱可能なワッペン付！



オプションでチェックのスカートも着用可能。赤と青があるよ！

**体操服**  
**MIZUNO** (ミズノ)  
学年色のラインが可愛いミズノの体操着。ハーフパンツとロングジャージがあるので夏も冬も快適！



## Summer Style

夏は白と紺の2色のポロシャツでクールビズスタイルに。半袖のシャツを着用する際はベストかカーディガンを合わせてきっちりスタイルでの登校も可！





一日の流れ

寮生

通学生

6:00 起床

7:00 生徒食堂にて朝食

8:00 登校

9:00 授業

10:00 生徒食堂にて昼食

11:00 授業

12:00 部活

13:00 生徒食堂にて夕食

14:00 自主練

15:00 フリータイム

16:00 就寝

6:00 スクールバスで登校

7:00 授業

8:00 生徒食堂にて昼食

9:00 授業

10:00 部活

11:00 スクールバスで下校

12:00 自主練

13:00 フリータイム

14:00 就寝



世界 **50** 都市 から選べる

海外語学短期留学プログラム

日本航空学園では 50 年以上の実績を誇る世界的な認定校である EF【Education First】と提携し、英語の海外語学留学制度を用意しています。留学先はイギリス、ニュージーランド、カナダ、アメリカ、マルタなどの国々のおよそ 50 都市にある学校から自分に合った場所を選択できます。ヨーロッパを中心として、南米、アジアなど、100 国を超える多国籍な学習環境で、英語の基礎を磨き、更に自分の弱点を強化したり、興味のある分野を追究したりできる選択科目も豊富に用意されています。

新しい言語を学ぶということは、その言語をつくる文化を学ぶことを意味しています。また、現地の人々や他の留学生と多くの時間を共有することで、国際理解と広い視野を得ることが出来ます。その経験は人生の幅を広げ、あなたの可能性をも広げてくれることでしょう。

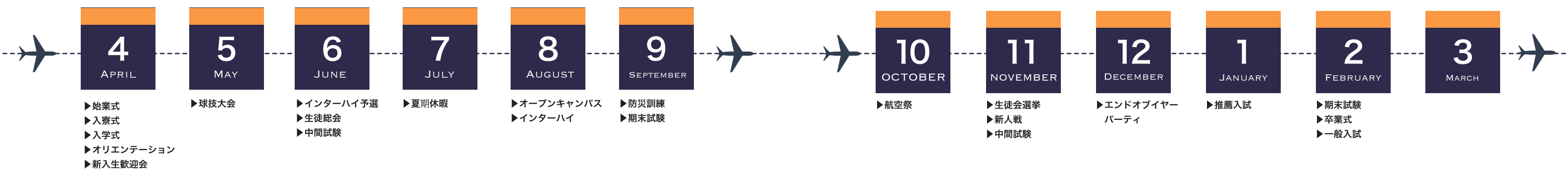


アメリカ ヒルズボローへ！

短期パイロット留学

アメリカ合衆国オレゴン州にあるヒルズボロー空港にて約 3 ヶ月間の操縦訓練を行い、パイロットになるために必要な自家用操縦士資格を取得することを目指します。本校を卒業後、併設校である日本航空大学校石川に進学して、事業用操縦士資格や計器飛行証明を取ることで、エアラインパイロットを目指すことができます。また、現地での生活や訓練中は、もちろん英語で行います。さらにホームステイでは生きた英語を学ぶとともに、異文化も体験することが出来ます。パイロット訓練に行くことで、高い英語力に加え、コミュニケーション能力、国際感覚が身に付きます。

ANNUAL SCHEDULE





# アクセス

本校へのアクセス案内

DATA 〒066-8622 北海道千歳市泉沢 1007-95 TEL 0123-28-1155 FAX 0123-28-1166

## 飛行機でのアクセス(抜粋)

- 仙台 > 札幌 約15便/日 約1時間15分
- 羽田 > 札幌 約55便/日 約1時間30分
- 成田 > 札幌 約22便/日 約1時間40分
- 名古屋 > 札幌 約14便/日 約1時間45分
- 伊丹 > 札幌 約10便/日 約1時間45分
- 関西 > 札幌 約15便/日 約1時間50分
- 福岡 > 札幌 約9便/日 約2時間45分
- 那覇 > 札幌 1便/日 約3時間15分

※便数は季節や日によって変動します。  
詳細は各航空会社のホームページをご覧ください。



## 北海道へは気軽にアクセスできます!

JAL、ANA大手エアラインをはじめ、リーズナブルな運賃のLCC(ローコストキャリア)などの多様な航空会社が乗り入れていますので、空の旅なら日本各地と北海道がとて身近です。

### 新千歳空港への乗入れ航空会社

JAL / ANA / AIRDO / スカイマーク / フジドリームエアラインズ  
Peach / アイベックスエアラインズ / ジェットスター・ジャパン  
SPRING JAPAN

※2024年3月現在の状況で、就航予定路線及び季節運航路線を含みます。



新千歳から  
直行便で全国各地へ

## 車での所要時間

道央道 新千歳空港インターチェンジより 約3分

新千歳空港より 約10分

JR千歳駅より 約20分

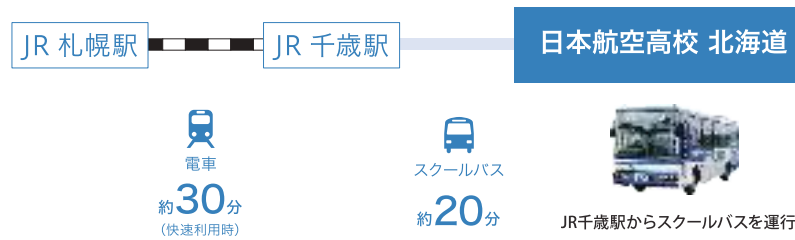
※通学時間帯にスクールバス運行



## 鉄道でのアクセス

- 札幌 > 千歳 約30分 (快速エアポート利用)
- 苫小牧 > 千歳 約25分
- 旭川 > 千歳 約2時間10分 (特急利用)
- 函館 > 千歳 約3時間30分 (特急利用)
- 帯広 > 千歳 約2時間20分 (特急利用)
- 釧路 > 千歳 約3時間50分 (特急利用)
- 北見 > 千歳 約5時間30分 (特急利用)

※詳細はJR北海道のホームページをご覧ください。



### 夏休み、冬休みの帰省は送迎バスが出るのでラクラク!!

帰省時は、学校からJR千歳駅・新千歳空港まで、帰校時はJR千歳駅・新千歳空港から学校まで無料送迎バスを運行!

# CHITOSE TOWN GUIDE

## 千歳タウンガイド

キャンパス周辺は北海道の魅力でいっぱい!

北海道の空の玄関、新千歳空港まで車で10分の日本航空高校 北海道。  
本校周辺にはレジャー・観光・グルメなど北海道の魅力がいっぱい!

### A MIRTILLO(ミルティエーロ)

所在地 北海道千歳市長都2  
営業時間 11:00~17:00(季節変動)  
夏のサイクリングの休憩にも人気!  
自社栽培のオーガニックブルーベリーを使用したジェラート。



### B SAMA(サマ)千歳店

所在地 北海道千歳市 末広4丁目-1-16  
営業時間 11:00~15:00 (LO 14:30)  
17:00~21:30 (LO 21:00)  
具だくさんの北海道名物スープカレーを堪能しよう!



### C クレープ Chopper(チョッパー)千歳店

所在地 北海道千歳市東部2-14-19  
営業時間 夏季(4月~10月)12:00~18:00  
冬季(11月~3月)12:00~17:00  
サクサクした生地が人気! 種類が豊富なクレープ屋さん。



### D MEON 農園

所在地 北海道千歳市蘭越 1625-6  
営業時間 3月~10月 10:30-18:00(LO17:00)  
11月~2月 10:30-17:00(LO16:00)  
★定休日 木曜・第2・4水曜 ※祝日の場合は営業  
草花や小果実を育てながらカントリーサイドの素朴で豊かな自然の暮らし"衣食住遊"を提供しています。ランチコースのお食事は店内で。ガーデン席では焼菓子 & ドリンクを楽しめます。



### E Doremo LeTAO(ドレモ ルタオ)

所在地 北海道千歳市朝日町6丁目1-1  
営業時間 11:00~17:00(LO16:30)  
パンやスイーツの工房も併設した、北政風のおしゃれなカフェ。パンケーキが絶品。

## 日本航空高校 北海道



### F しこつ湖鶴雅リゾートスパ 水の譚(みずのうた)

所在地 北海道千歳市支笏湖温泉  
支笏湖のほとりにたたずむ極上リゾート。日帰り入浴 & ビュッフェランチも大人気。



### F 支笏湖

透明度が高く神秘的の湖と呼ばれています。「氷満まつり」や「紅葉まつり」などイベントも豊富。ドライブ・サイクリング・レジャー・温泉など、自然を満喫しながら四季折々で楽しめる人気の観光スポット。



### G the birdwatching cafe

所在地 北海道千歳市蘭越 90-26  
営業時間 10:00~17:00  
シマエナガに会えるかもしれないカフェ。バードウォッチングを楽しみながら食事ができます。



### H 新千歳空港ターミナルビル

空港内に、映画館・温泉・ショッピング・グルメのショップがある空港併設型アミューズメント施設。空港利用客だけでなく、地元の人々も利用するスポット。休日は展望デッキで空港見学を行う学生もいます。



### I ファイターズダイニングロスター

所在地 国内線ターミナルビル3F  
営業時間 10:00~20:00(LO 19:00)  
日本ハムファイターズ球団直営カフェレストラン。フレッシュな道産食材をふんだんに使ったデリスタイル。



### J きのとや

所在地 国内線ターミナルビル2F  
営業時間 9:00~20:00  
「極上牛乳ソフト」が新千歳空港ソフト・アイスクリーム総選挙で1位獲得4連覇! お店はいつでも大行列です。



### K 麺や麗(めんやれい)

所在地 北海道千歳市高台4丁目-2-10  
営業時間 11:00~15:00  
ミシュランガイド掲載のラーメン店。一番の人気は醤油ラーメン。



### L ノーザンホースパーク

所在地 北海道苫小牧市美沢114-7  
営業時間 9:00~17:00(4/15~11/5)  
10:00~16:00(11/6~4/9)  
乗馬などのアウトドアアクティビティと、北海道産食材を使用した絶品グルメが楽しめる。